

## HASZNÁLATI UTASÍTÁS - Govee Wi-Fi RGBIC Smart LED-ellenálló szalag 5m - H619A modell

### Biztonsági utasítások

Olvassa el és kövesse az összes biztonsági utasítást:

A terméket csak a mellékelt hálózati adapterrel használja.

Tartsa a terméket éles tárgyaktól vagy erős maró vegyi anyagoktól elzárva.

Amikor a beépítés során fénycsíkokat hajlít, kerülje a LED-alkatrészek hajlítását, mivel ez befolyásolhatja a termék élettartamát.

A fénycsík rögzítése előtt távolítsa el a szöveget, fémeket vagy más vezetőképes tárgyakat a telepítési felületről, mivel rövidzárlat léphet fel.

Ne szerelje be a fénycsíkot hőforrások közelébe.

Ne engedje, hogy a gyermekek maguk telepítsenek fénycsíkot.

Ne szerelje fel a fénycsíkot potenciálisan veszélyes források közelébe (pl. gyertyák, folyadékkal töltött tárgyak).

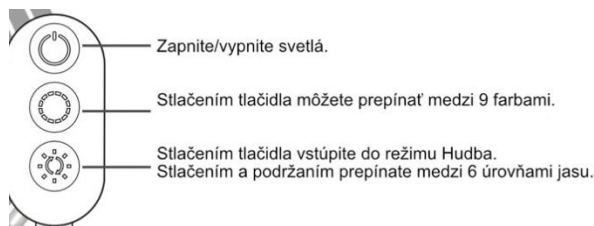
Kapcsolja ki a fénycsíkot a bekapcsolás előtt.

### Bevezetés

Köszönjük, hogy a Govee RGBIC LED szalagokat választotta. Ez a termék 5m RGBIC fényel van felszerelve, és támogatja az alkalmazást, a hangot (Alexa / Google Assistant). Az RGBIC a Govee legújabb könnyű képalkotó technológiája. A fejlett IC chipeknek (független vezérlés) köszönhetően a fénycsík minden szegmense önállóan állítható, hogy élénk színeket hozzon létre a szivárványból.

### A csomag tartalma

LED szalag	1
Hálózati adapter	1
Használati utasítás	1
Szervizkártya	1



Villany be és kikapcsolása

A gomb megnyomásával í szín kozott tud váltani

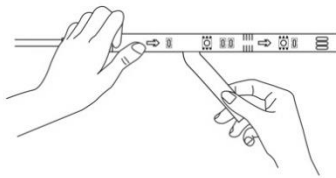
A gomb megnzomásával a zene módba kapcsol átt

Ha megnzomja a gombot es megtartsa 6 fokozatú világosság kozst válthat

- 1 Otrite povrch a uistite sa, že je čistý a suchý..



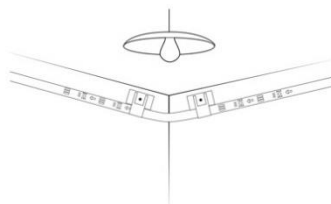
- 2 Odlepte ochrannú fóliu z pásky, nalepte pásku a pevne ju pritlačte.



- 3 Odlepte ochrannú fóliu z riadiacu jednotku a prilepte ju. Umiestnite riadiacu jednotku v blízkosti zdroja hudby pre najlepšie hudobný efekt.



- 4 Zapnite svetelné pásky a začať ich používať.



1. Torolja meg a felületet hogy tiszta és száraz legyen.
2. Húzza le a ragasztófolját és utána alaposan ragasztja ahová szeretné a szalagot.
3. Húzza le a ragasztófolját az irányító egységről és helyezze el közel oda ahonnan ered a zene.
4. Most már bekapcsolhatja a LED szalagot használatra készen.

## Az eszköz telepítése

### Telepítés előtt

Bontsa ki a jelölőnégyzetet, és jelölje be a csomagolási lista összes cikkét. Kapcsolja be a fénycsíkot, és győződjön meg róla, hogy be van kapcsolva.

## Eszközök párosítása a Govee Home-tal

### Amire szüksége van

Wi-Fi router 2,4 GHz-es és 802,11 b/g/n sávokkal. Az 5 GHz-es sáv nem támogatott.

### Párosítási utasítások

Töltse le a Govee Home alkalmazást az App Store-ból (iOS-eszközök) vagy a Google Playről (Android eszközök). Kapcsolja be a Bluetooth funkciót az okostelefonján.

Nyissa meg a Govee Home alkalmazást, és koppintson a jobb felső sarokban található "+" ikonra.

Válassza a "H619A" lehetőséget az eszközök listájából.

Koppintson az eszköz ikonjára, és kövesse a képernyőn megjelenő utasításokat a párosítás befejezéséhez.



### Vezérelje a készüléket a hangjával

Nyissa meg az alkalmazást, és koppintson az eszköz ikonra a részletek oldal megnyitásához.

Koppintson a jobb felső sarokban található beállítások ikonra.

Válassza az Útmutató lehetőséget, és kövesse a képernyőn megjelenő utasításokat a készülék hanggal történő vezérléséhez.

Govee Home alkalmazás

### Előírások

Hosszúság	5m
A színek	RGBIC színei
Vízállóság	(az adapter és a vezérlőegység nem vízálló)
Vezérlési beállítások	Alkalmazás, vezérlőegység, hangvezérlés
Tápegység Adator	24V

### Hibaelhárítás

#### 1. A ragasztószalag nem elég erős.

Győződjön meg arról, hogy a telepítési felület tiszta és száraz.

A szalag ragasztása után nyomja meg erősen.

Erősítse meg a telepítést további klipekkel és szalaggal.

#### 2. Nem lehet csatlakozni a Bluetooth-hoz.

Ne hagyja ki a Bluetooth-kapcsolatot az alkalmazásban.

Győződjön meg arról, hogy a Bluetooth engedélyezve van az okostelefonján.

Előfordulhat, hogy okostelefonja nem kompatibilis a Govee Home alkalmazással. Próbáljon meg egy másik okostelefont használni, majd csatlakozzon újra.

Kapcsolja ki a sávilágítást és a Bluetooth-t a telefonján, majd kapcsolja be őket, és próbálkozzon újra.

Csatlakozáskor győződjön meg arról, hogy az okostelefon 1 m-en belül van a fénysvávtól.

Távolítsa el az akadályokat a fénycsíkok és az okostelefon között.

#### 3. A fénycsíkok nem jelentik meg a teljes kiválasztott szint/egyes LED-ek nem világítanak.

A gyors termékcseréért vegye fel a kapcsolatot a Govee támogatási csapatával.

#### 4. Nem tudom szinkronizálni a fénycsíkokat a zene ritmusával.

Helyezze a vezérlőegységet közelebb a zeneforráshoz.

Tisztítsa meg a vezérlőegység mikrofonját, majd próbálkozzon újra.

#### 5. Nem lehet csatlakozni a Wi-Fi hálózathoz.

Ne hagyja ki a Wi-Fi-kapcsolat lépéseit az alkalmazásban.

Az 5 GHz-es hálózat nem támogatott. Állítsa az útválasztót 2,4 GHz-re, majd állítsa alaphelyzetbe.

Csatlakoztassa telefonját Egy Wi-Fi hálózathoz, és győződjön meg arról, hogy a hálózat megfelelően működik.

Győződjön meg arról, hogy a megfelelő Wi-Fi nevet és jelszót adta meg.

Módosítsa a Wi-Fi jelszavát rövide. 8 számjegy és betű ajánlott.

Csatlakoztassa a telefon hotspotját a fénysávokhoz, és győződjön meg arról, hogy a fény útválasztó működik.

**6. Nem lehet csatlakozni Alexához.**

Húzza ki a fénycsík összes csatlakozó részét, majd csatlakoztassa őket erősen.

Állítsa vissza a Wi-Fi-t okostelefonján. Húzza ki az adapterportot, majd csatlakoztassa újra.

Támogatási e-mail: [info@tygotec.eu](mailto:info@tygotec.eu)

**Megfelelőségi információk**

NYILATKOZAT AZ UNIÓS SZABÁLYOK BETARTÁSÁRÓL:

Shenzhen Intellirocks Tech Co. Ltd. kijelenti, hogy ez a berendezés megfelel a 2014/53/EU irányelv alapvető követelményeinek és egyéb vonatkozó rendelkezéseinek.

Az eu-s megfelelőségi nyilatkozat egy példánya elérhető a [www.govee.com/](http://www.govee.com/) honlapján.

Az EU kapcsolattartó címe:

BellaCocool GmbH (e-mail: [info@bellacocool.de](mailto:info@bellacocool.de))

Pattenkogerstraße 18, 10247 Berlin, Németország